



Управленски препоръки в областта на туризма

„Натура 2000 и Зелен Коридор Долен Дунав– мрежата става реалност”
WWF Дунавско-Карпатска програма, България
Русе, 26 Юни 2008



Управленски препоръки в областта на туризма



Структура на презентацията

- Състояние на туризма в Ломовете
- Екологичен анализ
- Силни, слаби страни, заплахи и възможности





Управленски препоръки в областта на туризма Състояние на туризма в Ломовете

Туристическата услуга сега

- базисна, предимно настаняване
- липсва връзката между различните заинтересовани страни
- липсва подходящи маркетинг и промоция

Доставчици на туристическата услуга

- 10 места за настаняване – нараства броят им
- тур оператори?
- необходимост от подобряване на екологичната култура на доставчиците и местните хора
- ТИЦ



Управленски препоръки в областта на туризма Състояние на туризма в Ломовете

Брой посетители в културно-историческите обекти 2005-2007

Година \ Обект	Ивановски Скални Църкви	Средновековен град Червен	Общо
2005	6147	4184	10331
2006	5848	4298	10146
Септември 2007	5439	5594	11033

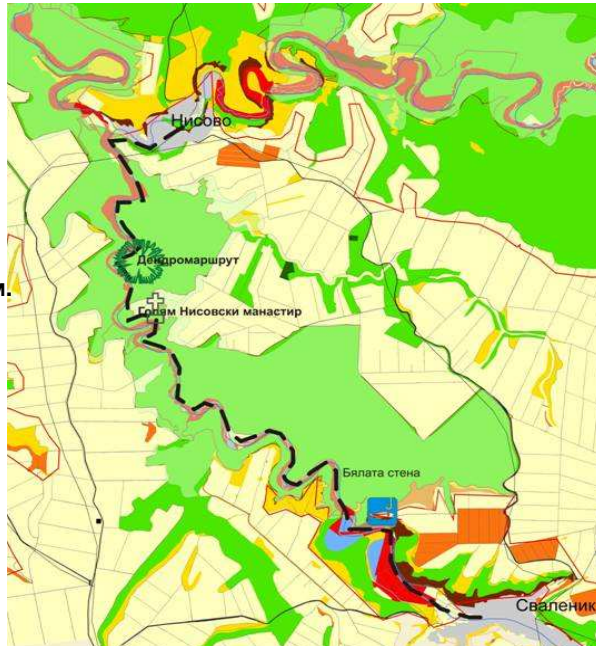
Източник: РИМ-Русе, 2007





Управленски препоръки в областта на туризма
Състояние на туризма в Ломовете

Маршрут Мали Лом
Дължина на маршрута – 15 км.
Продължителност – 6 часа.
Сложност – лек

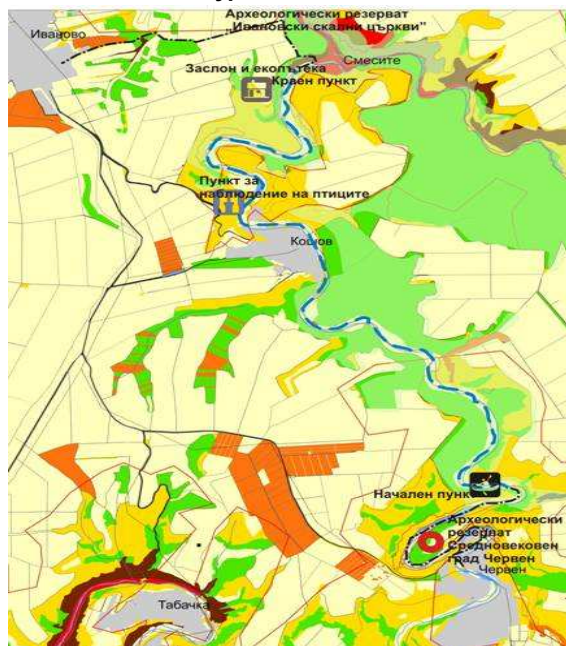


Източник: ДПП Русенски Лом, 2008



Управленски препоръки в областта на туризма
Състояние на туризма в Ломовете

Маршрут Черни Лом
Дължина на маршрута – 14 км.
Продължителност – 5 часа.
Сложност – средна.



Източник: ДПП Русенски Лом, 2008



Управленски препоръки в областта на туризма Състояние на туризма в Ломове

Петте най-натоварени туристически направления

- Ивановски скални църкви
- Иваново
- Червен
- Пещера Орлова Чука
- Басарбовски скален манастир

Отрицателно въздействие на туризма върху биоразнообразието:

- Обезпокояване на дивите животни
- Замърсяване с "туристически" отпадъци
- Изчезване на уязвими видове



Управленски препоръки в областта на туризма Състояние на туризма в Ломове

Препоръки (1):

- Координация и съгласуване на всички туристически дейности и мероприятия в Русенски Лом с Дирекцията на ППРЛ
- Съобразяване на броя на групите
- Намаляване на шума – отговорността е на организатора
- Определяне на места за лагеруване и излет
- Контролиране на „туристическите“ отпадъци
- Контролиране на сезонните посещения в чувствителните места
- Спиране на ерозионните процеси по екопътеките
- Работа с местните хора за подобряване качеството на туристическите услуги
“Сдружение за природен туризъм”





WWF for a living planet®

Управленски препоръки в областта на туризма Състояние на туризма в Ломове

Препоръки (2):

- Обучение на МЗС за природните и културни ценности на района и начина на тяхното ползване и опазване
- Поставяне на информационни табели в най-посещаваните места и села от зоната за капацитета на околностите, важните видове и препоръки за поведението на туристите
- Осъществяване на връзката между Дирекцията, вътрешни ТО/ ТА и местните хора за определяне на туристическите услуги и поставяне на изисквания/ отговорности от/ към всяка от страните
- Определяне на отговорността за поддържане на посещаваните места
- Даване на възможност на Дирекцията да издава препоръки и коментари за туристическите дейности/ инвестиции, предвидени в стратегиите за развитие на общините



WWF for a living planet®

Управленски препоръки в областта на туризма Екологичен анализ

Насоки за развитието на туризъм съобразно изискванията за опазване на птиците и бозайниците

Автор: Петър Шурулинков, БАН, 2008

Заплахи:

- Безпокойство
- Строителство на туристическа и съпътстващата инфраструктура
- Замърсяване от туризма





Насоки за развитието на туризъм съобразно изискванията за опазване на птиците и бозайниците

Видове, които не трябва да бъдат безпокоени:

- Малък орел (*Hieraetus pennatus*)
- Скален орел (*Aquila chrysaetos*) (понастоящем не гнезди в зоната)
- Царски орел (*Aquila heliaca*) (понастоящем не гнезди в зоната)
- Египетски лешояд (*Neophron percnopterus*)
- Орел змияр (*Circaetus gallicus*)
- Късопръст ястреб (*Accipiter brevipes*)
- Ливаден блатар (*Circus pygargus*)
- Вечерна ветрушка (*Falco vespertinus*)



Насоки за развитието на туризъм съобразно изискванията за опазване на птиците и бозайниците

Препоръки:

- Екотуризъм туризъм, не масов!
- “Туристическо” строителство - в рамките на населените места.
- Развитие на селския туризъм
- Определяне на места за почивка, лагеруване и специализирани форми на туризъм
- Внимателно планиране на местата на екопътеките и използване на съществуващи вече пътеки и черни пътища





WWF for a living planet®

Управленски препоръки в областта на туризма
Екологичен анализ

Насоки за развитието на туризъм съобразно изискванията за опазване на птиците и бозайниците

Забрана:

- Показването на гнездата с цел орнитологичен туризъм
- оф-роуд туризъм и моторните спортове,
- шум - масови мероприятия
- паленето на огън



WWF for a living planet®

Управленски препоръки в областта на туризма
Екологичен анализ

Насоки за развитието на туризъм съобразно изискванията за опазване на птиците и бозайниците

Индикатор, определящ въздействието на туризма в зоната:
интензивност на човешкото присъствие/брой индикаторни видове

Индикаторни видове – видове птици/ бозайници застрашени най-силно от развитието на туризма в района





Насоки за развитието на туризъм съобразно изискванията за опазване на прилепите

Автор: Ивайло Борисов, ДППРЛ, 2008

Значими подземни местообитания за прилепите в ЗЗ Ломове: пещера Орлова чука, пещера Гъбарника- с. Красен, пещера Зоровица- с. Червен

Заплахи:

- Директни

Безпокойство при посещение във важни подземни местообитания за прилепите **от средата на май до края на юли и от началото на ноември до края на март.**

Шум: строителство, лагеруване, масови прояви, др.

- Индиректни

Изсичането на старите горски масиви, унищожаването на скални венци и пещери, използването на пещерите, като бунища или със стопанска цел, затварянето на пещери или ниши с неподходящи за прилепите метални врати-решетки или огради...



Насоки за развитието на туризъм съобразно изискванията за опазване на прилепите

Достъпност до видовете прилепи, установени в ЗЗ Ломове, и техните местообитания по отношение на туристическия:

- пещера Орлова чука - допускат се посещения на туристи **само** във вече благоустроената част на пещерата между 09.00 ч и 17.00 ч, **но не повече от 15 човека в група.**

Една група при едно посещение





Управленски препоръки в областта на туризма
Екологичен анализ

Насоки за развитието на туризъм съобразно изискванията за опазване на прилепите

Забрани:

- Благоустрояване на галерии и използването им за посещения, с изключение на вече благоустроената част на пещерата;
- Посещения на туристи в неблагоустроената част на пещерата;
- Посещения на туристи в благоустроената част на пещерата в периода 1 ноември- 1 април;
- Посещения на туристи извън интервала 9,00- 17,00 ч.;
- Посещения с туристическа цел на групи над 15 човека;
- Вдигане на шум, палене на огън



Управленски препоръки в областта на туризма
Екологичен анализ

Насоки за развитието на туризъм съобразно изискванията за опазване на прилепите

Препоръки:

- Информационни табла с изчерпателна информация за пещерата Орлова чука, за прилепите, които се срещат в района на пещерата.
- На информационните табла е необходимо да се посочи какво поведение би следвало да спазват туристите в района на пещерата
- подобряване на качеството на предаване на информация от туристическия водач към посетителите на пещерата.
- информационен център
- изграждането на защитни пояси (дървестна и/или храстова растителност) около съществуващите пътища





Управленски препоръки в областта на туризма
Екологичен анализ

Насоки за развитието на туризъм съобразно изискванията за опазване на прилепите

Индикатор, определящ въздействието на туризма в зоната:
Състояние на популациите на различните видове прилепи;
Състояние на пещерната безгръбначна фауна;
Състояние на микроклимата на пещерата Орлова чука.



Управленски препоръки в областта на туризма
Екологичен анализ

Насоки за развитието на туризъм съобразно изискванията за опазване на влечугите и земноводните

Автор: Николай Цанков

Директни заплахи:

пряко или непряко унищожение на възрастни индивиди и техните ларви
негативното човешкото отношение към повечето представители.

Индиректни заплахи:

пресушаване или отводняване на малки или по-големи водоеми, разливи
край чешми и др
обезлесяване, подмяна на дървесния видов състав (липа, дъб) с чужди
видове (акация, черен бор, кедър)
замърсяване на местата за размножаване.



Насоки за развитието на туризъм съобразно изискванията за опазване на влечугите и земноводните

Автор: Николай Цанков

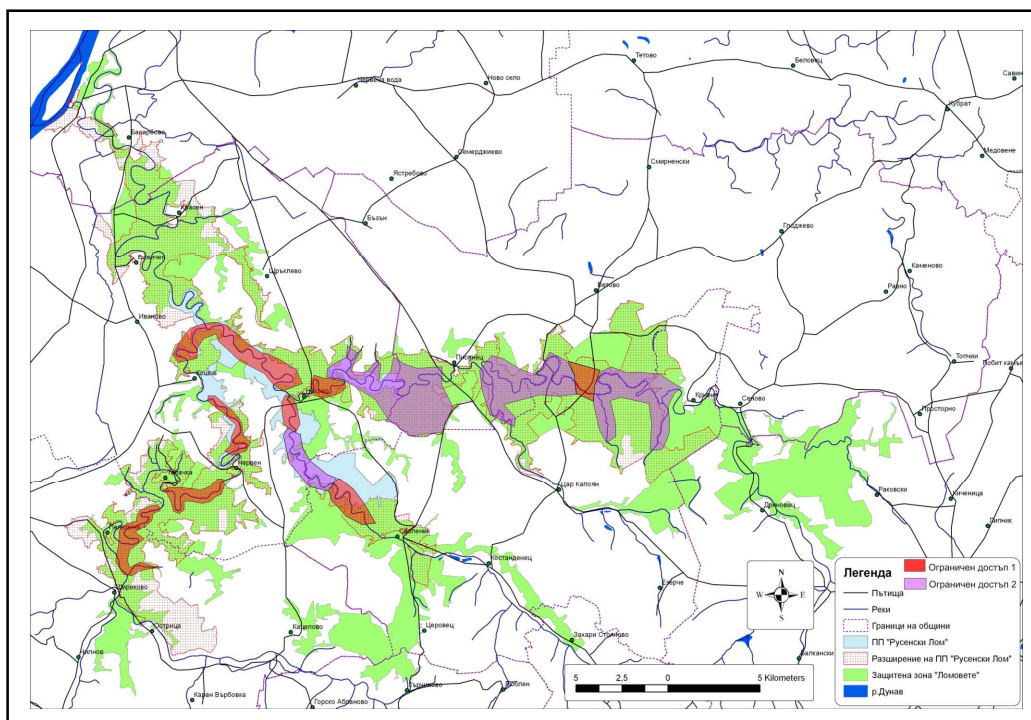
Препоръки

1. Зониране на достъпа

- зона само по определени маршрути, препоръчително сега наличните черни пътища
- зона с ограничен достъп - трудно проходими райони. Препоръчително е запазването на сегашното състояние.

2. Общи препоръки

информационни материали (табла) за видовете земноводни и влечуги, с интересни елементи от тяхната биология и природозащитен статус и уязвимост





WWF for a living planet®

Управленски препоръки в областта на туризма
Силни, слаби страни, заплахи и възможности

Силни страни	Слабости
<ul style="list-style-type: none">* растителни и животински видове от световна значимост* Уникален ландшафт – живописна речна долина, многобройни пещери, скални образувания и феномени* Реки и рибарници* Развита дивечовъдна станция и лов* наличие на орган отговорен за опазването на ЗТ - Дирекция на ППРЛ* селски район с развито земеделие* наличие на места за настаняване	<ul style="list-style-type: none">* неадекватно качество на услугите – ценова диференциация базирана на произхода на туриста* недоразвита туристическа услуга – в болшинството от случаите се предлага само настаняване или, ако се предлагат допълнителни услуги, инициативата идва от гостите, а не от стопаните.* липса на познание за зелени/устойчиви туристически услуги и за „зеления“ турист* непознаване на българското законодателство в туризма



WWF for a living planet®

Управленски препоръки в областта на туризма
Силни, слаби страни, заплахи и възможности

Силни страни	Слабости
<ul style="list-style-type: none">* културно-исторически местности и развитие на познавателен туризъм – Средновековен ргяд Червен, Ивановски скални църкви, Нисковски скален манастир, Басарбовски скален манастир,* изградени екопътеки – Дирекцията на ППРЛ заедно с местните общини изградиха няколко екопътеки, някои от които са дендропътека, пътека за конна езда, екосистемни пътеки, кану път* местни панаири и международни мероприятия – традиционни панаири в селата, международен арт симпозиум „Виа Ломеа“	<ul style="list-style-type: none">* липса на регистър на посетителите и туристите на природния парк* липса на маркетингово проучване на посетителите на Русенски Лом* неадекватно и недостатъчно промотиране на района* ниска екологична култура на местните стопани и ТО/ ТА* липса на връзка и координация между заинтересованите страни* нерегулирани и неподходящи посещения на гнездата на птиците, риболов на неподходящи места, събиране на цветя и билки, безпокоене на дивите животни при посещение на пещерите по време на размножителния период и др.



Управленски препоръки в областта на туризма
Силни, слаби страни, заплахи и възможности

Възможности	Заплахи
<ul style="list-style-type: none">* Голямо разнообразие на устойчиви туристически дейности, включително еко и селски туризъм, например наблюдение на птици, разпознаване на растителни и животински видове и екосистеми и т.н.* възможности за развитие на приключенски туризъм – скално катерене, спелеология, походен туризъм и спортно ориентиране* риболов, кану, каяк* лов* повишаване познанията на местното население, туристите и местната администрация и НПО* производство/ дегустация на местни храни и продукт	<ul style="list-style-type: none">* изчезване на уязвими видове поради незнание и браконьерство – незадоволени туристи* неадекватна диференциация на цените – лош имидж и оттегляне на туристите* незнанието на местните хора и хората, организиращи туризъм в района – изчезване на видове, разрушаване на природните ресурси* несъответствие на броя на туристите и туристическите практики с характеристиките/ капацитета на района – разрушаване на природните активи



Управленски препоръки в областта на туризма
Силни, слаби страни, заплахи и възможности

Възможности	Заплахи
<ul style="list-style-type: none">* подобряване качеството на услугите чрез обучение на местните хора, въвеждане на допълнителни услуги, напр. Еко-екскурзии, въвеждане на стандарти и сертификати за качеството на услугите* засилване на връзките между Дирекцията на Природния Парк и местата за настаняване, ТО/ ТА; изработване на туристически пакети, обучение на ТО/ ТА за принципите на еко и селския туризъм*засилване на връзките с Дирекцията на ППРЛ, повишаване на познанията на местните стопание и ТО/ ТА , изработване на печатни материали с важни и застрашени видове и начините за устойчиви туристически практики с цел тяхното опазване	<ul style="list-style-type: none">* незвършени туристически услуги* развитие на туризма и интензификация на строителството на сгради и инфраструктура* увеличаване на туристическия поток в противоречие на капацитета и естествените процеси* интензификация на земеделието



БЛАГОДАРИМ ЗА ВНИМАНИЕТО!

За контакти:

Мая Тодорова, Регионален Координатор - Русе

Ел. поща: mtodorova@wwfdcp.bg

WWF Дунавско-Карпатска Програма – България

wwf.bg

