



Защитена зона за природните местообитания Ломовете

Катерина Раковска, WWF Дунавско – Карпатска програма България

WWF Дунавско-Карпатска програма България




Защо Натура?




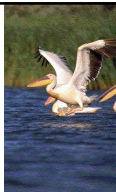
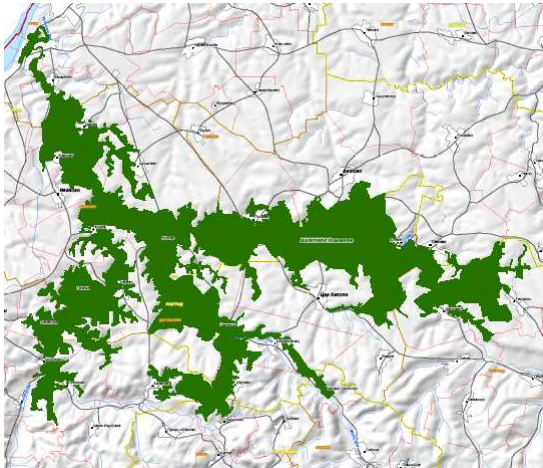
Скорост на загубата на видове 1000 пъти по-висока от естествената

- 1979 - Директива за птиците – специални защитени зони
- 1992 – Конвенцията за биологично разнообразие
- 1992– Директива за природните местообитания
- 2002 г . – Спиране загубата на биоразнообразие до 2010 г., съгласие на всички 191 страни членки на Конвенцията по биоразнообразие към ООН


WWF Дунавско-Карпатска програма България



 **Защитена зона Ломовете**







WWF Дунавско-Карпатска програма България

 **Защитена зона Ломовете**

Код: BG0000608
Площ: 324,889.30 дка

РЕСПОНДЕНТИ:
И.Николов, Н.Тодоров, Р.Цонев, Д.Добрев, М.Василев, З.Хубенов,
Хр.Делчев, В.Попов, И.Пандурски, Институт по Зоология и Българска
Орнитологична Централa,
М.Ангелов, Федерация Зелени Балкани,
С.Стоянов, Институт по Ботаника, БАН,
А.Стоянов, НПНМ;
Сдружение за дивата природа Балкани;
Българска фондация Биоразнообразие;
Природен фонд;
Дирекция на ПП Русенски Лом



WWF Дунавско-Карпатска програма България



Защо е Natura място за природните местообитанията?

Местообитания от Приложение 1 на Закона за биоразнообразието:

✓ 13 типа природни местообитания

Видове от Приложение 2 на Закона за биоразнообразието:

- ✓ 7 вида прилепи
- ✓ 5 вида други бозайници
- ✓ 8 вида земноводни и влечуги
- ✓ 6 вида риби
- ✓ 13 вида безгръбначни
- ✓ 2 вида растения

WWF Дунавско-Карпатска програма България



Защо е Natura място за природните местообитанията?

✓ не само от естествени местообитания като напр. Крайречни гори с черна елша и върби

✓ но и местообитания, резултат от човешката дейност, напр. сенокосните ливади, влажните тревни местообитания и пасищата - важни за орхидеите, различни видове птици и диви животни, които живеят или се хранят там

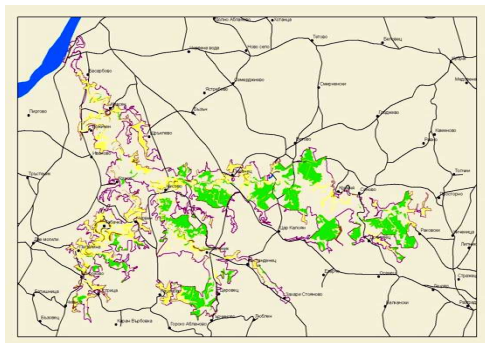
WWF Дунавско-Карпатска програма България





Проект на Асоциация на парковете
– Примерен план за управление на 33 Ломовете

Карта на природните местообитания

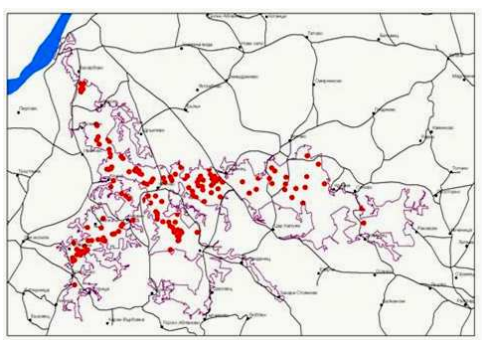


WWF Дунавско-Карпатска програма България



Проект на Асоциация на парковете
– Примерен план за управление на 33 Ломовете

Карта на разпространението на птиците



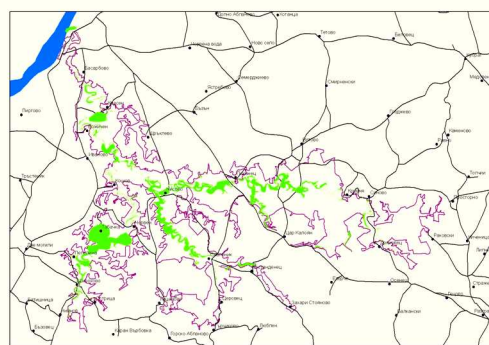
WWF Дунавско-Карпатска програма България





Проект на Асоциация на парковете
– Примерен план за управление на 33 Ломовете

Карта на разпространението на прилепите

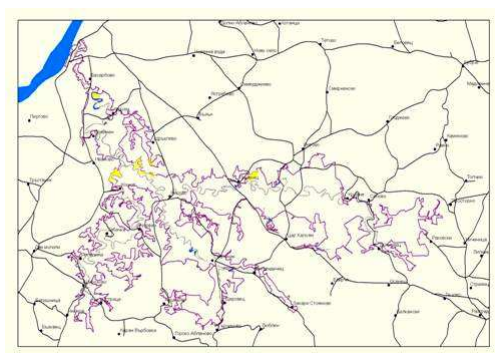


WWF Дунавско-Карпатска програма България



Проект на Асоциация на парковете
– Примерен план за управление на 33 Ломовете

Карта на разпространението на видра и лалугер



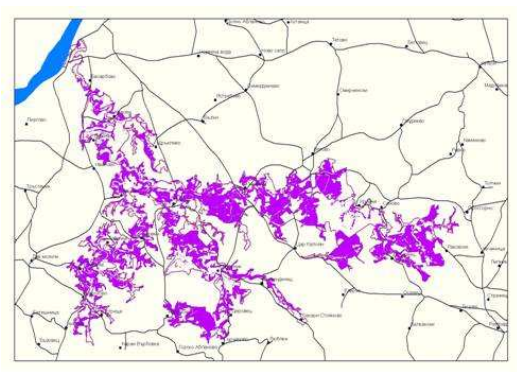
WWF Дунавско-Карпатска програма България





**Проект на Асоциация на парковете
– Примерен план за управление на 33 Ломовете**

Карта на разпространението на земноводни и влечуги



WWF Дунавско-Карпатска програма България



**Проект на Асоциация на парковете
– Примерен план за управление на 33 Ломовете**

Карта на разпространението на риби



WWF Дунавско-Карпатска програма България





Какво може да се прави в защитените зони

- Заповед за обявяване – вероятно 2009 г.
- Режимите зависят от видовете и местообитанията
- Целта – запазване на благоприятно природозащитно състояние



WWF Дунавско-Карпатска програма България



Земеделieto и защитената зона

- ✓ **полуестествените местообитания днес са застрашени** от големите промени в земеделието през последните десетилетия
- ✓ много от Natura 2000 местата са **ценни именно поради начина, по който са били ползвани**, е важно, че практики продължават
- ✓ **практики, които увреждат видове и местообитания могат лесно да се приспособят** към целите на опазването им, често пъти без да се застрашава производителността.



WWF Дунавско-Карпатска програма България



Инвестиционни проекти и защитената зона

- устойчиви дейности
- дейностите не трябва да имат значително въздействие върху видовете и местообитанията, за които е обявена
- оценка за съвместимостта с предмета и целите на зоната



Видове, които се влияят от земеделските практики

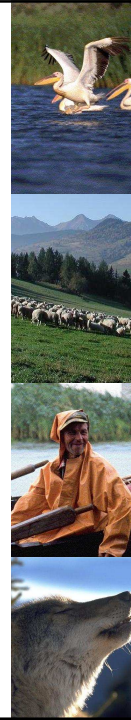
Обитаващи сухи пасища и ливади

- шипобедрена костенурка
- шипоопашата костенурка
- петнист смок.
- лалугер
- пъстър пор
- степен пор
- добруджански хомяк
- прилепи
- Калиморфа





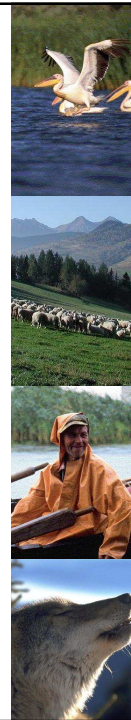
Шипобедрена констенурка



WWF Дунавско-Карпатска програма България



Петнист смок



WWF Дунавско-Карпатска програма България



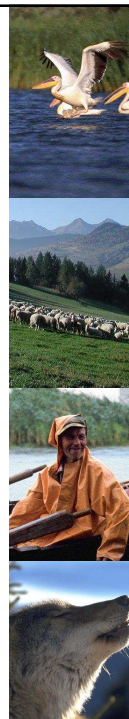
Лалугер



WWF Дунавско-Карпатска програма България



Пъстър пор



WWF Дунавско-Карпатска програма България



Степен пор



WWF Дунавско-Карпатска програма България



Прилепи

малък подковонос

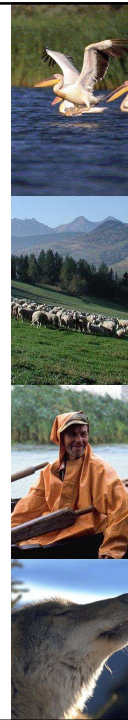
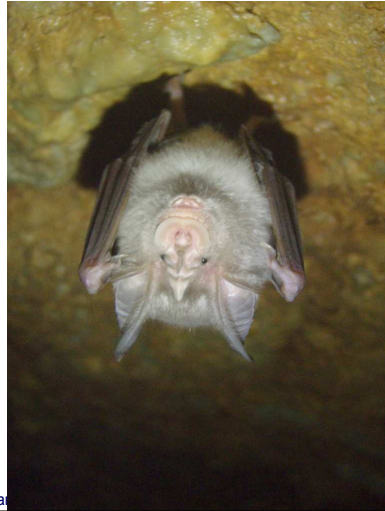


WWF Дунавско-Карпатска програма България



Прилепи

подковонос на Блази



WWF Дунавско-Карпатска програма



Калиморфа



WWF Дунавско-Карпатска програма България



Възможности за финансиране на дейности в местата от Натура 2000

Интеграция на финансирането:

- ✓ Ползване на наличните средства на Общността
 - ✓ управлението на Натура 2000 места като част от по-широките политики на ЕС за управление на земите
 - ✓ Дава възможност страните да поставят национални приоритети
 - ✓ Избягва се дублирането на различни финансираня от Общността

WWF Дунавско-Карпатска програма България



Възможности за финансиране на дейности в местата от Натура 2000

Оперативна програма Околна среда

- Изготвяне на планове за управление
- Развиване на устойчив туризъм
- Екологично обучение
- Мониторингови дейности

Програма за развитие на селските райони 2007 – 2013

- Агроекологични мерки
- Компенсаторни плащания по Натура 2000

Оперативна програма Регионално развитие

- Подобриване на туристическите атракции и свързаната с тях Инфраструктура

Оперативна програма за развитие на сектор “Рибарство”

- Акваториологични мерки

LIFE+

- Опазване на биоразнообразието

WWF Дунавско-Карпатска програма България

